

# SKYWORTH VELA TEKNO POINT SKY



I **Wifis egység útmutató**

Kedves vásárló,

Köszönjük, hogy SKYWORTH klímát választott. Klímája nagy elővigyázatossággal minőségi anyagokból és magas technológia használatával készült el. A CE tanúsítvány biztosítja, hogy gépeink megfelelnek az Európai biztonsági előírásoknak. A minőség fenntartása érdekében cégünk nagy energiát fektet termékeink ellenőrzésébe, termékeinket a BIZTONSÁG és MINŐSÉG jellemzi. Ügyfészolgálatunkat, amennyiben az ön közelében nincs, a forgalmazóval kapcsolatba lépve érheti el. A sárga oldalakon léphet még kapcsolatba velünk a légkondicionálás, gázkazánok menüpontokon keresztül (csak olaszországra vonatkozik). Adataink kis különbségeket mutathatnak a külső behatásoknak megfelelően.

Köszönjük  
Skyworth

## TARTALOM

<b>HASZNÁLAT</b> .....	<b>3</b>
APPsmart .....	3
Termékleírás - Bemutató .....	3
SWM100-as modul bemutatása .....	3
Előígyázatosságok .....	3
Klíma csatlakoztatása - iOS (iPhone / iPad / iPod Touch) rendszerekhez .....	4
Klíma csatlakoztatása - Android eszközökhöz .....	6
Más eszközök WLANon keresztül csatlakoztatása a klímához .....	7
Funkciók .....	8
Menü .....	10
Problémákés megoldásaik .....	11

# HASZNÁLAT

## Program telepítése

**Android** rendszerű készülékekkel a klíma készülékének megfelelő Qr kód beolvasásával vagy keresse fel a Play Store áruházat!

**Tekno Point Sky** készülék esetén töltsse le a **"Teknpoint Smart Control"** alkalmazást.

**Skyworth Vela** készülék esetén töltsse le a **"Skyworth Smart Control"** alkalmazást.

### Tekno Point Sky



### Skyworth Vela



**IOS** rendszerű készülékekkel a klíma készülékének megfelelő Qr kód beolvasásával vagy keresse fel az App Store áruházat!

**Tekno Point Sky** készülék esetén töltsse le a **"Teknpoint Smart Control"** alkalmazást.

**Skyworth Vela** készülék esetén töltsse le a **"Skyworth Smart Control"** alkalmazást.

### Tekno Point Sky



### Skyworth Vela



## Kezelési óvintézkedések

- A megfelelő kapcsolat biztosítása érdekében helyezze a routert, klímáját egymás közelébe, ahol erős jelet kaphat egysége

- Amennyiben telefonja és klímája nem egy hálózaton (WIFI) vannak a csatlakozás INTERNETen keresztül történik meg, ezáltal időnként késhet a jel.

- Támogatott rendszerek

**Android (1. Ábra) :**

Minimum követelmény a program futtatásához az Android 4.4.)

Verzió ellenőrzése:

Kapcsolja be mobilját → Beállítások → Eszköz adatai → Android verzió

**iOS (iPhone / iPad / iPod Touch) (2. Ábra) :**

Minimum követelmény a program futtatásához iOS 7.0.)

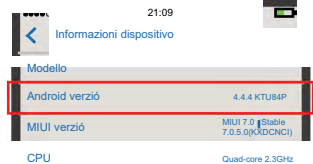
Verzió ellenőrzése:

Iphone bekapcsolása → Beállítások → Általános → Info → Verzió ellenőrzése

- Az alkalmazás működéséhez (ha nincs Wifi) mobilnet 3G/4G szükséges.

- Az alkalmazás védett, vagy nyitott WPA/WPA2 hálózatokra tud kapcsolódni. 5G kapcsolat még nem lehetséges.

Ábra. 1



Ábra. 2



# HASZNÁLAT

## Légkondicionáló csatlakoztatása iOS (iPhone / iPad / iPod Touch készülékekhez)

- Indítsa el az alkalmazást a telefonján.

- Utasítások követése

- Smart Modul konfiguráció

Telefont csatlakoztatni kell a WIFI-hez (első alkalommal szükséges) a klíma bekapcsolásához nyomja meg a "a klímához való csatlakozáshoz.

 gombot

- MEGJEGYZÉS:

A gomb megnyomása után nem szükséges a LIGHT gombot megnyomni a képernyő bekapcsolásához.



Distanza ≤ 8m

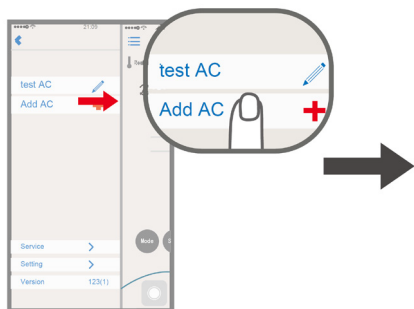
Fig. 1



- Menü kiválasztása "☰"

- "Add AC" kiválasztása az alkalmazásban. Első elindításkor No/Don't know kiválasztása.

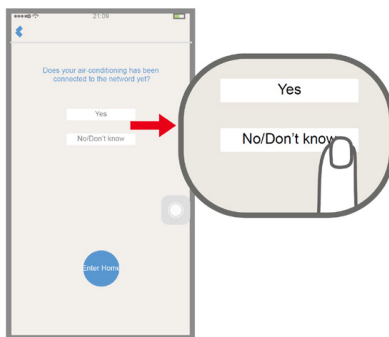
3 . Ábra



2. Ábra



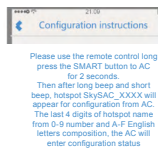
4. Ábra



- APP utasításainak követése, majd nyomja me a  gombot.

Tartsa a gombot 2 másodpercig nyomva és amennyiben az alulírott 3 feltétel teljesül a klíma konfigurációs módba lép:

- 1 - A hosszú beep hang után klímája egy másik hangot fog kiadni
- 2 - Eszköze kijelzőjén 3mp-ig az A2 felirat lesz látható
- 3 - Eszközének kijelzőjén a WiFi jel villogni fog.



5. Ábra



- Nyomja meg a NEXT gombot (5.ábra)

## HASZNÁLAT

- Nyomja meg a Switch gombot (6a ábra), majd válassza ki a "SkySAC\_xxxx" opciót a WiFi keresésnél (6b ábra), majd írja be a "88888888" kódot. Lépjen vissza (6c ábra), majd nyomja meg a NEXT gombot.

Fig. 6a

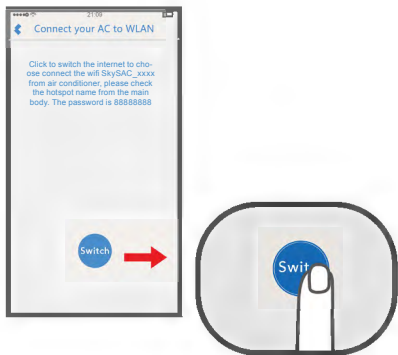


Fig. 6b

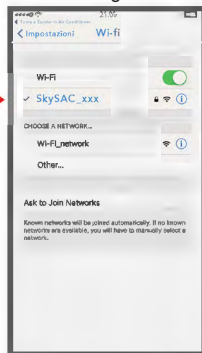
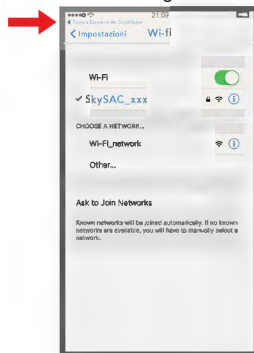


Fig. 6c



- WIFI kiválasztása és a jelszó beírása a csatlakozáshoz.
- "Switch" megnyomása (6d ábra), kívánt hálózat kiválasztása (6f ábra),
- Csatlakozás megtörténeése (6c ábra) .

Fig. 6d

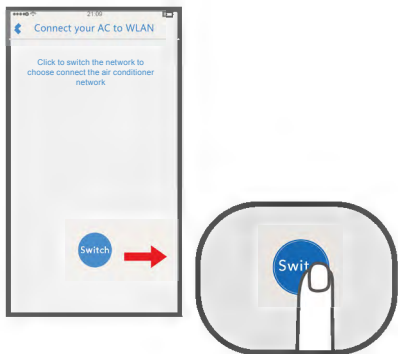


Fig. 6f



# Légkondicionáló csatlakoztatása Android eszközökhöz

## Androidos eszközzel való csatlakozás

- Indítsa el az alkalmazást.
- Utasítások követése  
(Figyelem: Samsung Galaxy S6/S6edge nem támogatja a rendszert.)

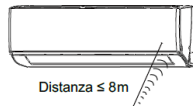


Fig. 1



Fig. 2



- Menü kiválasztása

Válassza az Add Ac-t (3. ábra), majd válassza a No/Don't know opciót (4. ábra) az első elindításkor.

" (Fig.3).

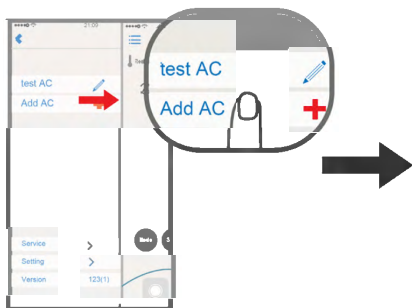
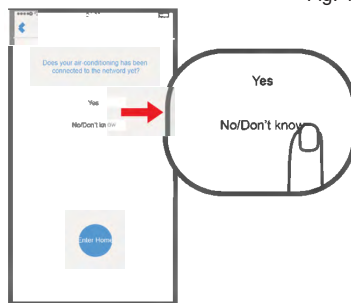


Fig. 4



- APP utasításainak követése, majd nyomja meg a "gombot"
- T... a gombot 2 másodpercig nyomva és a... yiben az a... ott 3 feltétel teljesül a klíma konfigurációs módba lép:

- 1 - Dopo un lungo suono "beep" dal condizionatore d'aria, ci sarà un altro segnale acustico breve.
- 2 - Il condizionatore d'aria visualizzerà "A2" per 3 secondi sul display.
- 3 - Il segnale indicatore Wi-Fi presente sul display dell'unità inizia a lampeggiare.

- Premere NEXT (Fig.5).

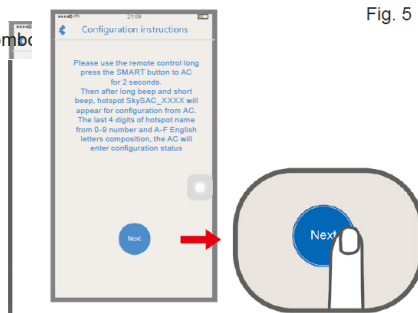
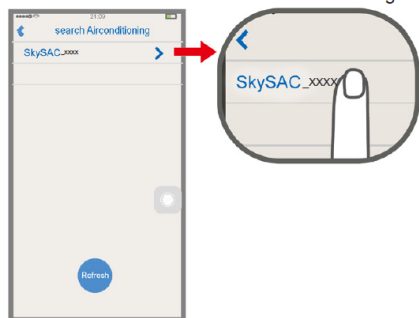


Fig. 5

## HASZNÁLAT

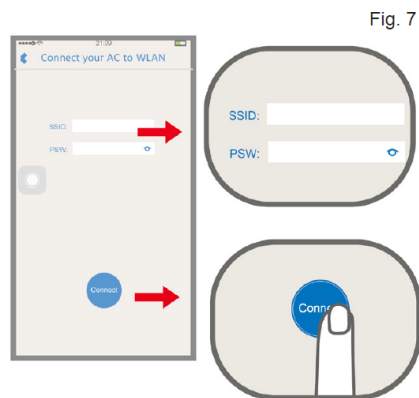
- Válassza ki a "SkySAC\_xxxx" (Fig.6) hálózatot és várjon, amíg eszköze csatlakozik.



- Írja be a WiFi kódját (6. ábra). Két csipogás fogja jelezni, hogy a csatlakozás sikerült. A kijelzőn 3 mp-ig az A3 felirat lesz látható, majd az APP pedig a kezelőfelületre fog váltani.

### Megjegyzés:

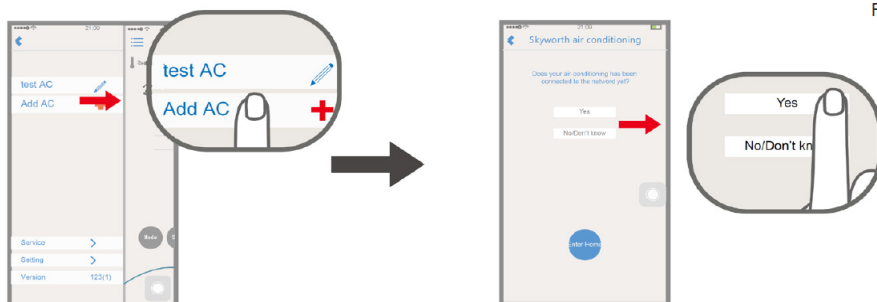
- A rendszer WPA/WPA2 hálózatokat támogat, jelszóval, vagy akár anélkül is.
- 5G hálózat jelenleg még nem támogatott.
- A jelszónak min 8 és max 32 karakterből kell állnia.



### Más eszközök csatlakoztatása a légkondicionálóhoz WLAN hálózaton

Amennyiben légkondicionáló eszköze már csatlakozott az otthoni hálózathoz, más mobilokkal már csak a WLAN hálózatra kell rácsatlakozni az APPon keresztül.

Az új eszközre töltse le az APPot, majd válassza ki a menüt "☰" és kattintson az Add AC-ra (8. ábra) Kattintson a YES-re és eszköze máris csatlakozni fog a WLAN hálózaton megtalálható klímához. Miután csatlakozott mobilja egyből a kezelési felületre fog váltani.



### Figyelem:

Amennyiben a klíma csak a WLAN hálózathoz van csatlakoztatva (az internethez nem) egyidőben csak két eszközt tud kezelni a rendszer. Amennyiben van Internet, 3G/4G kapcsolat nincs számbeli megkötése a csatlakoztatott eszközöknek.

# HASZNÁLAT

## Funkciók

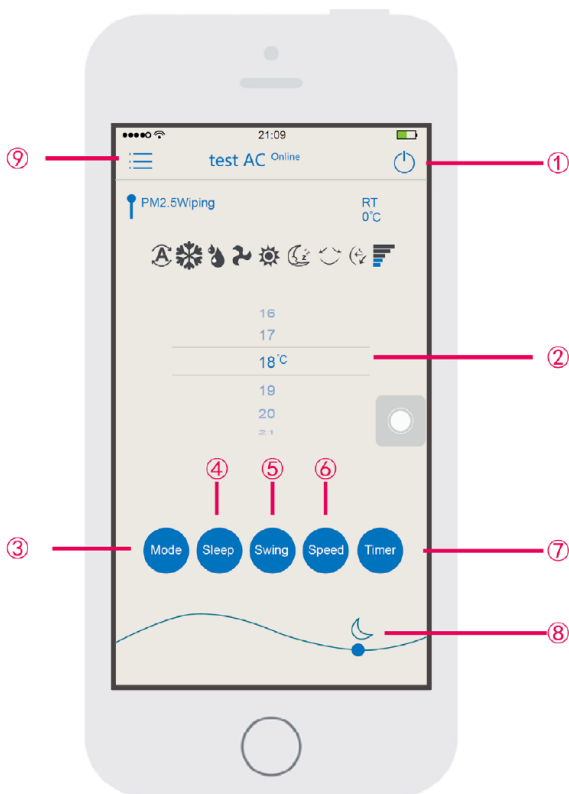
### Touch interfész

**1.ON/OFF gomb:** nyomja meg légkondicionáló eszköze ki/bekapcsolásához.

Piros jelzés a kikapcsolt állapotot mutatja.

Kék jelzés a bekapcsolt állapotot mutatja.


**2.Hőmérsékletzóna:** görgessen fől, vagy le a hőmérséklet beállításához (16+31°C), csak "Cool", "Dry", "Fan", "Heat" funkciókban érhető el..




1. Ábra

**3. Opciók:**válassza ki az ön számára megfelelő opciót: AUTO - COOL - DRY - FAN - HEAT (Fig.2).

#### **AUTO**

Automata mód: a MODE gomb megnyomásával választhatja ki, majd ezt a jelet fogja látni , majd eszköze azonnal kiválasztja a megfelelő módot.

**COOL:** A MODE gomb megnyomásával választhatja ki, majd eszközén ezt a jelet fogja látni  eszköze hűtőmódba kapcsol és gyorsan átvált a kért hőmérsékletre. 16 - 31°C között mozoghat 1°C-okat változtatva.



# HASZNÁLAT

**DRY Mode** gombot nyomogassa, ameddig ezt a

jelet nem látja. Eszköze hűtőmódba kapcsol és gyorsan átvált a kívánt hőmérsékletre(ventilátor sebessége nem változtatható). 16 - 31°C között mozoghat 1°C-okat változtatva.

**FAN Mode** gombot nyomogassa ameddig ezt a

jelet nem látja. Eszköze ventilációs módba kapcsol.

**HEAT Mode** gombot nyomogassa, ameddig ezt a

jelet nem látja. Eszköze fűtőmódba kapcsol és gyorsan átvált a kívánt hőmérsékletre



Megjegyzés:

1. Hidegben a ventilátor csak akkor kapcsol be, amennyiben elég meleg(komfortos) levegőt tud fűjni.
2. Multi Split rendszereknél megeshet, hogy eszközei nem kompatibilisek az alkalmazással. A Multi Split rendszerekről szóló részben pontosabb információkhoz juthat.

**4. Sleep gomb:** A Sleep gomb eszközt éjszakai módba fogja állítani és ezt a

jelet fogja látni. Csak COOL, DRY és HEAT módok működnek ebben a funkcióban

**5. Swing gomb:** A gomb megnyomásával megállítja légbefúvó szárny mozgását.

Ha ezt a jelet látja, akkor a légtérelő függőleges mozgása automatikus, a SWING gomb megnyomásával megállíthatja.

Ha ezt a jelet látja, akkor a vízszintes mozgás automatikus(ebben az egységben nem elérhető).

A vízszintes mozgás manuálisan megváltoztatható

Figyelem: Ez csak kikapcsolt eszközzel végezhető el.

Fig. 3

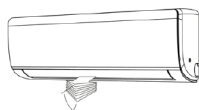


Fig. 4

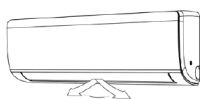
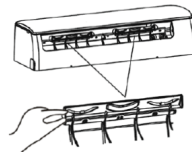


Fig. 5



**6 Speed:** beállíthatja a ventilátor kívánt sebességét az alábbiak szerint:



**AUTO** - a készülék saját maga szabályozza a ventilátor sebességét .

**Seb 1, Seb 2.....Seb 5** – maximum 5 sebesség választható.

**7 Timer:** Ezzel a gombbal tudja a be és kikapcsolás idejét beállítani.

**8 Időjárás információk**

**9 Menü gomb:** Nyomja meg, hogy lássa a jelenlegi AC-t, vagy hogy hozzáadjon másikat.

# HASZNÁLAT

## Menü tartalma

**1. Add AC:** Skyworth Wifi klíma hozzáadása "Klíma hozzáadása".

**2. Név módosítás:** A berendezés nevének módosítása.

**3. Csatlakozás törléséhez:**

- Android : nyomja hosszan, megerősítésként

- Apple iOS : **símtíson balra**

**4. Setting:** kiegészítő funkciók beállítási lehetősége

**5. Version:** applikáció verziószáma.

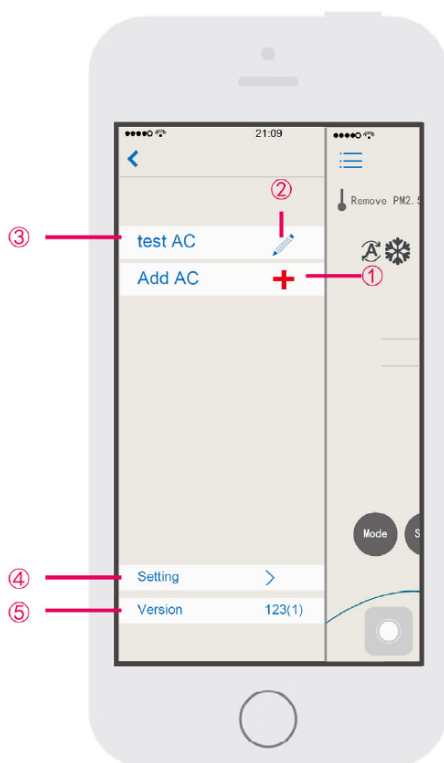


Fig. 1

# HASZNÁLAT

## Problémák és megoldások

- Használathoz szükséges
    - Wireless router a WiFis használathoz
    - Android 4.4, vagy jobb, IOS 7.0, vagy jobb
- Figyelem: Csatlakoztassa a routert az Internethez!
- Eszközök közötti kommunikáció
- Klíma és a mobil közti kommunikáció:

A. Amikor a klíma és a mobil egy routerhez vannak kapcsolva a felállítás a következő:

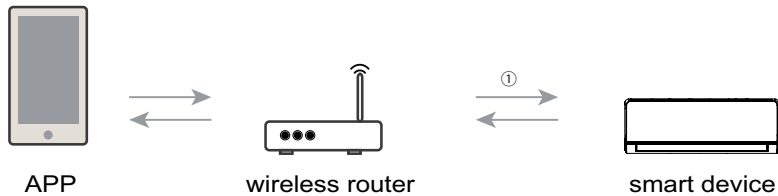


Fig. 2

B: Amikor a mobil 3G/4G kapcsolattal csatlakozik a rendszerhez (velejáró költségek) klímája pedig a routerhez kapcsolódik.

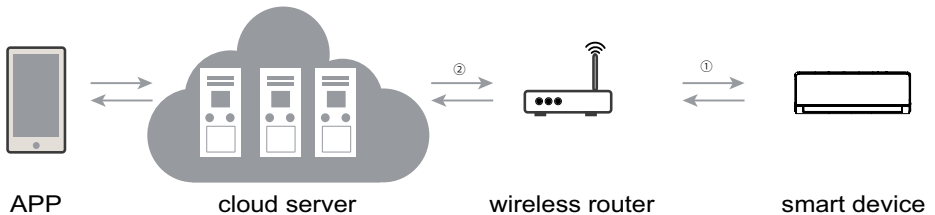


Fig. 3

### • APP rendellenességek

- Ellenőrizze, hogy IOS, vagy Android verziója megfelelő-e
- Amennyiben a probléma még ezek után is fennáll kérjük lépjen kapcsolatba velünk

### • Wi-Fi jel a légkondicionálón

- Amennyiben a jel látható a WiFi működik
- Amennyiben nem látható a WiFi mód nincs bekapcsolva.
- Amennyiben a WiFi jel villog eszközei éppen kapcsolódnak.

### • APP gyakran lecsatlakozik

- Ellenőrizze, hogy a WLAN hálózathoz 2-nél nem több eszköz csatlakozik
- Ellenőrizze, hogy jó-e a kapcsolata a hálózattal.
- Gyenge kapcsolat esetében megeshet, hogy a jel késik és a klímaegység nem fog egyből reagálni.

- Célunk, hogy minél kevesebb problémába ütközzön a felhasználó rendszerünk használatakor, ezért hoztuk létre a folyamatosan frissülő elektronikus útmutatónkat:

-Menü  > Beállítások>Elektronikus útmutató

Skyworth

COD. 3QE43490

Skyworth